

ניסים שוקר
מכון בקרה בע"מ



מכון לבקרת בניה

נערך ע"י: ניסים שוקר - מכון בקרה בע"מ



הסיבות שהביאו את המחוקק לפתיחתם של מכוני בקרה

לאחר אסון קריסת רצפת אולמי וורסאי בירושלים, מינתה הממשלה וועדת חקירה בראשות השופט זיילר לבדיקת הכשלים שהביאו לקריסה. ועדת זיילר המליצה לחוקק את תיקון 101 לחוק התכנון והבנייה – תיקון אשר מסדיר את הקמתם של מכוני בקרה על הבנייה בישראל.

מכון בקרה לרישוי הבנייה בישראל הוא גוף חוץ ממשלתי, פרטי או ציבורי, שיספק ליזמים, לקבלנים ולאזרחי ישראל שירותים אשר נחוצים לשם השלמת תהליכי רישוי הבניה.

יזם בניה ו/או קבלן שייזום בניית מבנה למגורים, אשר בהגדרתו הינו בניה רוויה, החל מ6 יח"ד למבנה, ולא יותר מגובה 29 מ', יחוייב לפנות לאחד ממכוני הבקרה המורשים מטעם הרשות הלאומית להסמכת מעבדות ומינהל התכנון, לביצוע הבקרה. (יצויין כי בשנה הראשונה, עד 1.4.2019 לכל המאוחר, ניתן עפ"י חוק לבקש פטור מחובה זו)



מכוני הבקרה יבצעו בקרת תכן על תוכניות המבנה, ואישור התכן מהווה המלצה לרשות הרישוי לתת ליזם/קבלן היתר בניה. מכון הבקרה מחויב בחוק לתת ליזם מענה (שלילי או חיובי) בתום 30 ימי עבודה מיום קליטת הבקשה במכון. (בשנת העבודה הראשונה בתנאים מסויימים פרק זמן זה עשוי להימשך עד 51 י"ע). מכוני הבקרה ימליצו גם לרשות הרישוי לנפק לקבלן/יזם היתר התחלת עבודה, עם השלמת כל ההכנות הנדרשות לכך באתר. במהלך העבודות יערכו מכוני הבקרה גם בקרת ביצוע. עם תום הליך הביצוע (ולאחר שמכון הבקרה יאשר את הביצוע במלואו), יעביר מכון הבקרה המלצה לרשות הרישוי לנפק ליזם/קבלן אישור אכלוס הבניין.

המלצות מכוני הבקרה לרשויות הרישוי, יהוו אבן דרך הכרחית על מנת לקבל היתר בניה ואישור אכלוס. מכוני הבקרה יטפלו גם בתחומי כיבוי אש ופיקוד העורף וזאת באמצעות בקרים מורשים מטעם גורמים אלו, אשר יועסקו ישירות במכוני הבקרה. על כן, עורכי בקשה יפנו מעתה למכון הבקרה במקום להתרוצץ בעצמם בין הרשויות השונות.

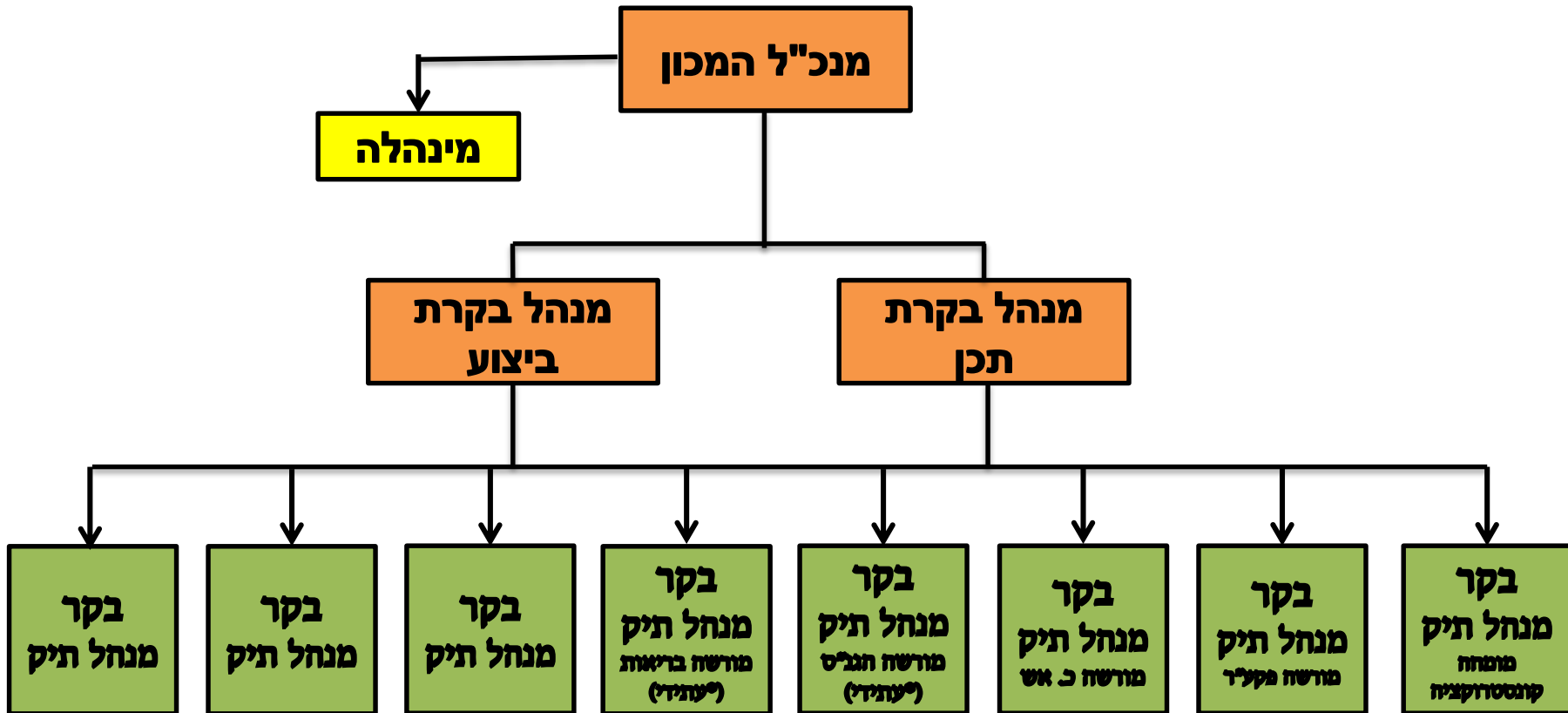


למה מכון בקרה?

- ❖ ייעול ופישוט תהליך הרישוי, ע"י קיצור שלב האישורים ההנדסיים הנדרשים - אישור הג"א וכיבוי אש.
- ❖ שיפור איכות הבניה והבטחת עמידתה בהוראות התכן.
- ❖ הגדלת האחריות והמחויבות של בעלי מקצוע בתחום הבניה.
- ❖ בקרה הנדסית מקיפה בשלב הרישוי ובשלב הביצוע.
- ❖ " ONE STOP SHOP "
- ❖ קבלת מענה מהמכון בתוך זמן קצוב (בחוק).



המבנה הארגוני של מכון בקרה



(* בשלב הראשון של כניסת החוק לתוקף אין חובת העסקה של מורשה הגנ"ס ומורשה בריאות)

מכון בקרה – תרשים זרימה

